

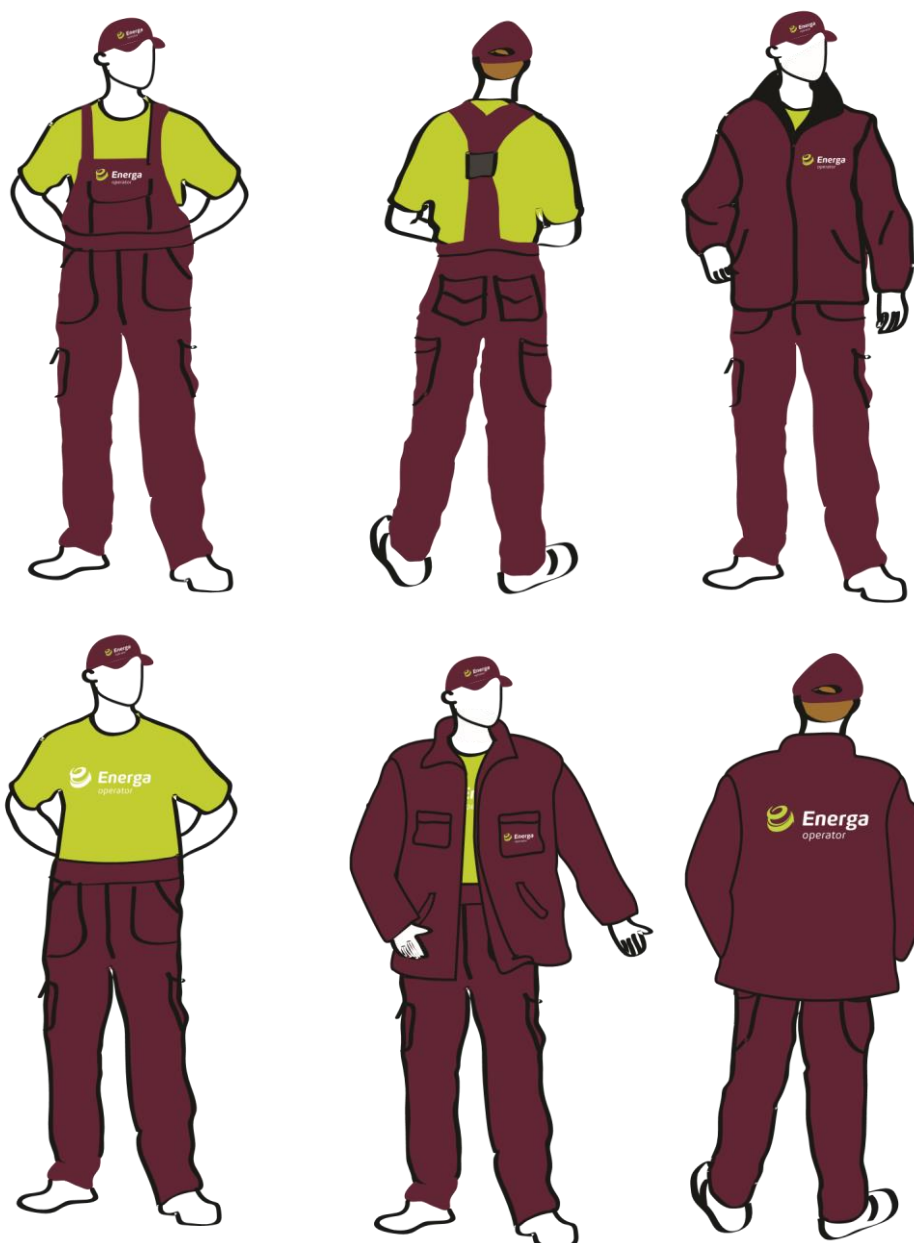
Załącznik nr 8 do Umowy: Wymagania dot. odzieży ochronnej

1. Personel Wykonawcy podczas wykonywania zadań objętych umową zobowiązany jest do używania odzieży ochronnej zgodnej z obowiązującymi w ENERGA – OPERATOR S.A. standardami oraz wizualizacją przedstawioną w Załączniku A do Załącznika nr 8 do Umowy.
2. Minimalny wymagany przez Zamawiającego asortyment przewidziany dla Personelu Wykonawcy realizującego wyłącznie odczyty składa się z następujących elementów:
 - a. koszulka T shirt lub Polo
 - b. bluza polarowa
 - c. kurtka zimowa
3. Minimalny wymagany przez Zamawiającego asortyment przewidziany dla Personelu Wykonawcy realizującego odczyty i prace monterskie lub wyłącznie prace monterskie składa się z następujących elementów:
 - a. ubranie letnie (kurtka, spodnie)
 - b. koszulka T shirt lub Polo
 - c. ubranie zimowe (kurtka, spodnie)
 - d. bluza polarowa
4. Zamawiający ma prawo przeprowadzić kontrolę stanu odzieży ochronnej i w okolicznościach wskazanych w § 14 ust. 1 pkt. 3 Umowy nałożyć na Wykonawcę karę umowną.
5. Wykonawca zobowiązany jest do bieżącego monitorowania czystości odzieży ochronnej, nadzoru nad poziomem jej zużycia oraz wymiany w przypadkach uszkodzenia lub zużycia.
6. Zamawiający zastrzega że odzież ochronna zgodna z wizualizacją obowiązującą w ENERGA – OPERATOR S. A. może być używana przez Wykonawcę/Personel Wykonawcy tylko do realizacji zadań związanych z zawartą z ENERGA – OPERATOR S. A., Umową o wykonywanie usług technicznej obsługi odbiorców.

WYKONAWCA:

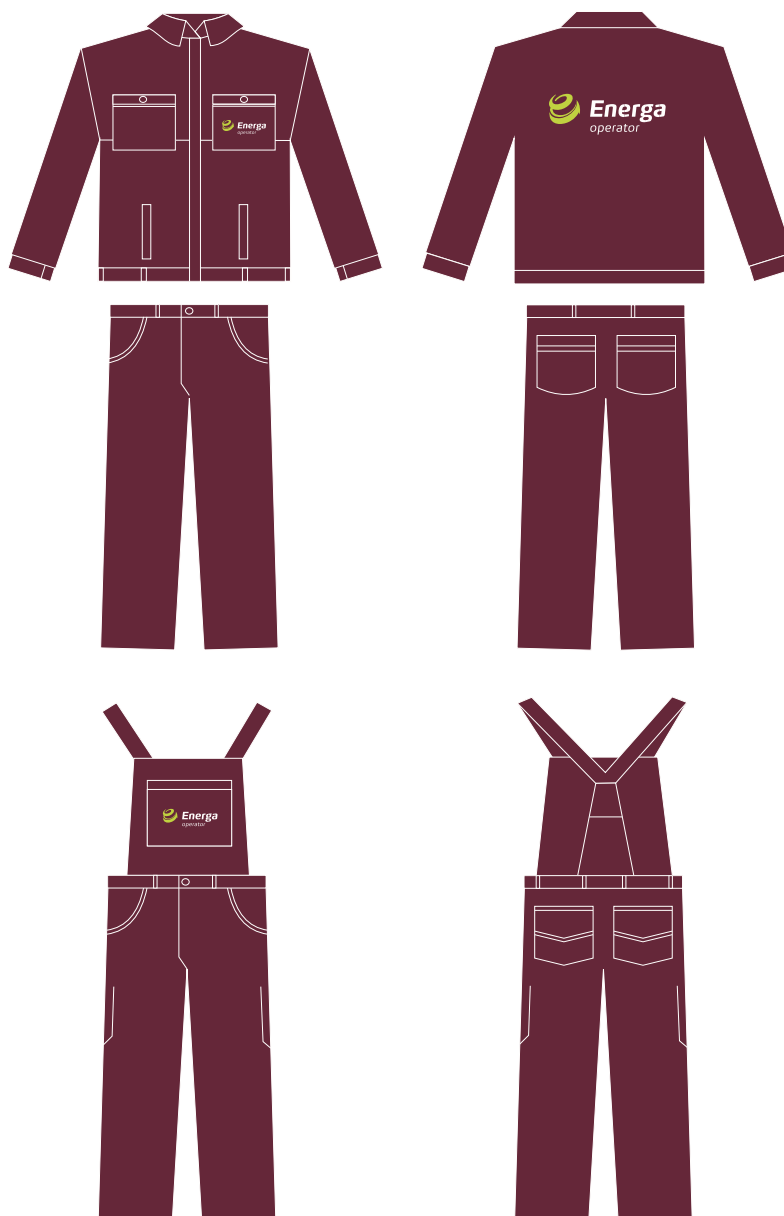
ZAMAWIAJĄCY:

Załącznik A do Załącznika nr 8 do Umowy



4.1. Odzież ochronna

Ważnym elementem identyfikacji firmy jest odzież ochronna. Zastosowana kolorystyka oraz znakowanie ściśle wiąże się z informacjami zawartymi w Księdze Identyfikacji Wizualnej.



4.1.1. Odzież ochronna

Przedstawiona odzież ochronna nie stanowi gotowego szablonu kroju przeznaczonego do produkcji. Precyzuje ona obowiązujący kolor odzieży oraz rozmieszczenie i wielkość logotypów.

Wybór kroju odzieży spoczywa na zamawiającym.

Kolorem właściwym jest kolor Pantone 222.

W oznakowaniu odzieży stosuje się znak podstawowy EOP w wersji 2-kolorowej inwersyjnej. Wielkość logotypu na klatce piersiowej umieszczonego na lewej piersi wynosi 7 cm w podstaw

Logotyp umieszczony na klapie spodni ma wymiar 10 cm w podstawie.

Na plecach umieszcza się logo 2 kolorowe inwersyjne EOP o szerokości w podstawie 18 cm.

Dopuszcza się kilka technik umieszczenia znaku na odzieży: sitodruk, haft, termotransfer.



4.1.2. Odzież ochronna / Kurtka zimowa / Bluza polarowa

Przedstawiona odzież ochronna nie stanowi gotowego szablonu kroju przeznaczanego do produkcji. Precyzuje ona obowiązujący kolor odzieży oraz rozmieszczenie i wielkość logotypów.

Wybór kroju odzieży spoczywa na zamawiającym.

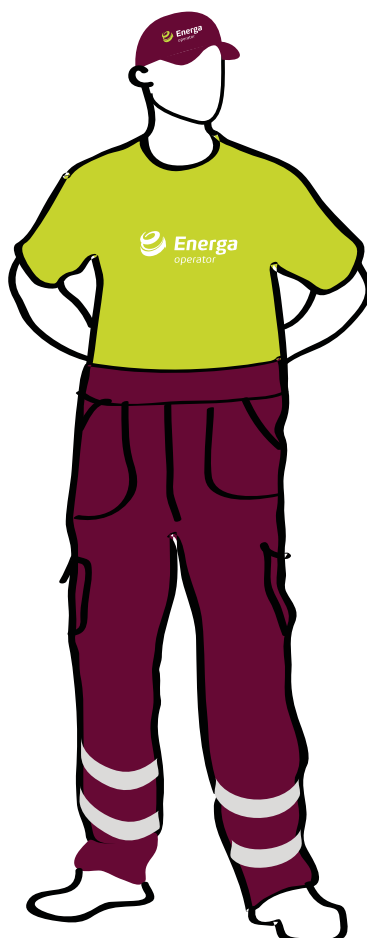
Kolorem właściwym jest kolor Pantone 222.

W oznakowaniu odzieży stosuje się znak podstawowy EOP w wersji 2-kolorowej inwersyjnej. Wielkość logotypu na klatce piersiowej umieszczonego na lewej piersi wynosi 7 cm w podstawie.

Na plecach umieszcza się logo 2 kolorowe inwersyjne EOP o szerokości w podstawie 18 cm.

Dopuszcza się kilka technik umieszczenia znaku na odzieży: sitodruk, haft, termotransfer.

W przypadku bluz polarowych zaleca się znkowanie przy pomocy haftu



A 1.3. Odzież ochronna / T-shirt

W oznakowaniu koszulek stosuje się na piersiach logotyp achromatyczny inwersyjny o szerokości w podstawie 12 cm.

W oznakowaniu koszulek Pogotowia Energetycznego stosuje się na piersiach napis „Pogotowie Energetyczne” achromatyczny inwersyjny o szerokości w podstawie 12 cm.