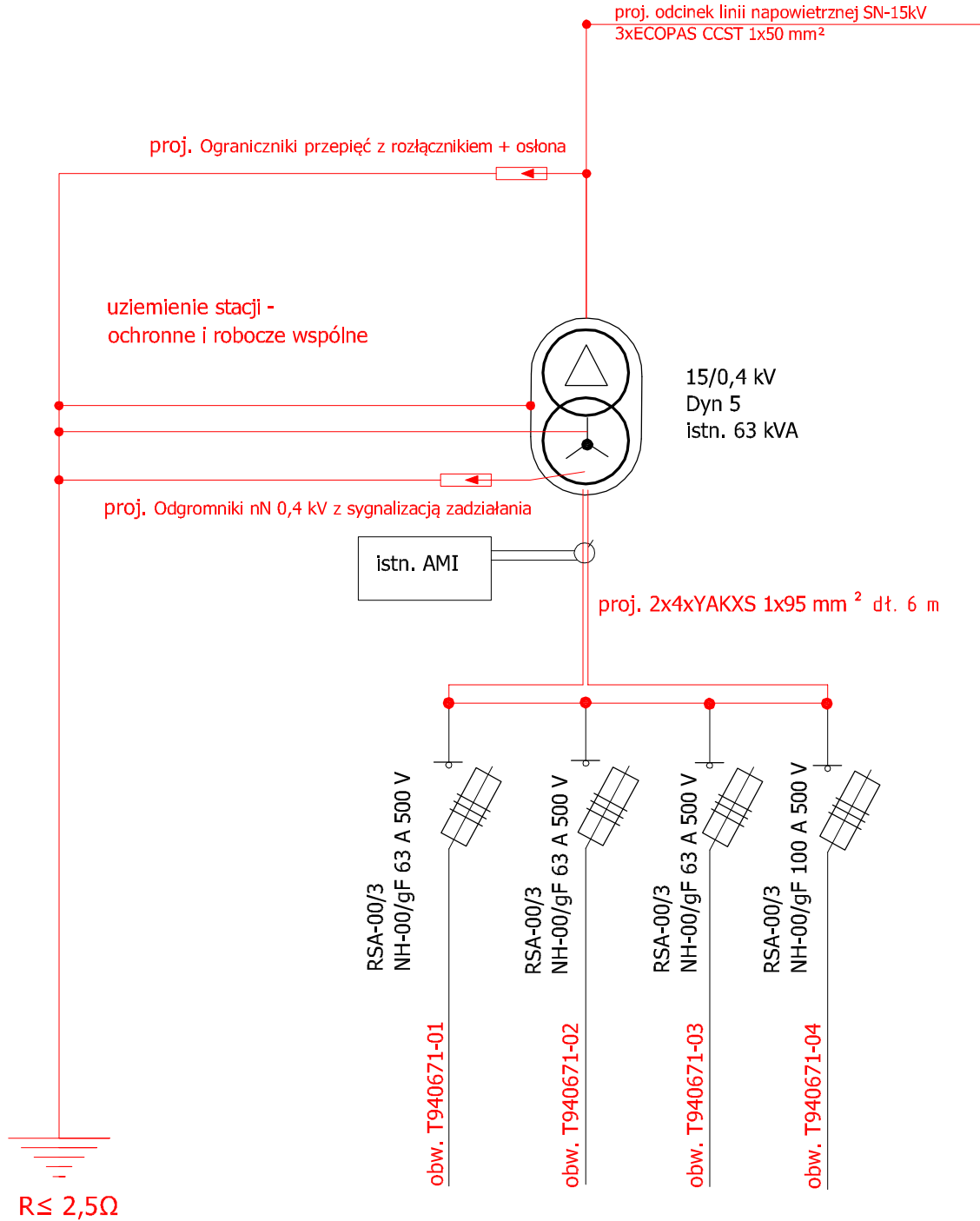


Słupowa stacja transformatorowa STE-20/250 "ŁĄKIE 2 nr T940671 na żerdzi 13,5/15 E"



Objekt: Sieć elektroenergetyczna SN 15 kV		Temat opracowania: Budowa sieci elektroenergetycznej SN 15 kV	
Adres: Jarczewo, Łąkie gm. Skepe			
Tytuł rys.: Schemat ideowy stacji trafo ŁĄKIE 2		NR RYS. E-16	Data 11.2020r. szkic
Funkcja	Imię i nazwisko	Nr uprawnień	
Projektant	mgr inż. Stanisława Szybist-Szamela	GP.I.7324/58/TO/91 upr. bud. w spec. Instalacyjno-tytułowej w zakresie siec. Instalacji elektrycznych	
Opracował	Piotr Szamela		