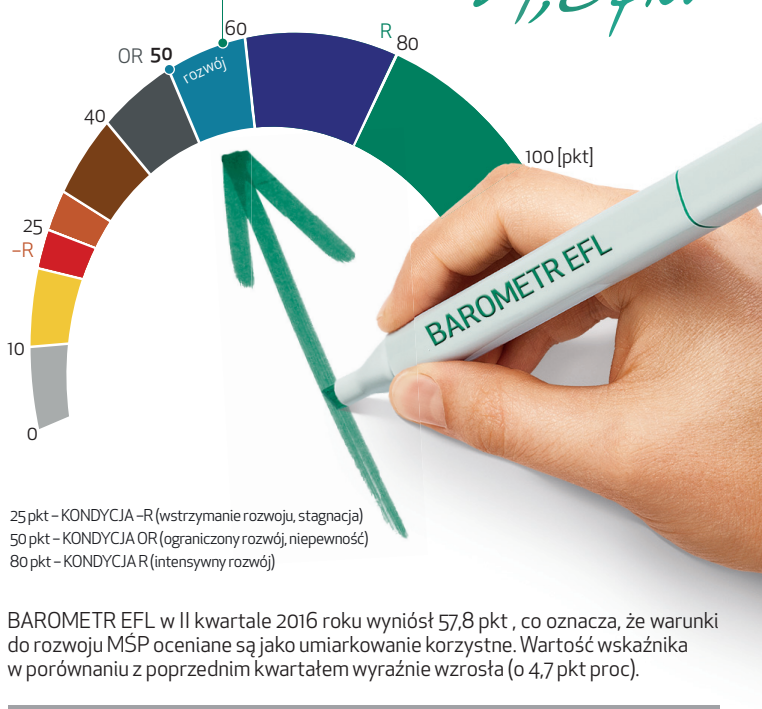


Barometr EFL na II kwartał 2016 r.

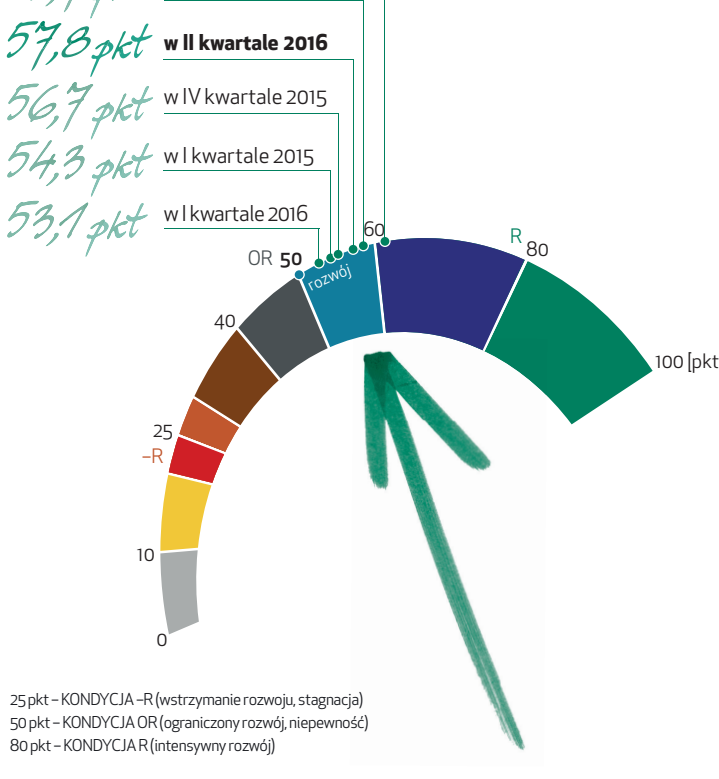
BAROMETR EFL to syntetyczny wskaźnik informujący o skłonności firm z sektora MŚP do rozwoju rozumianego jako stawianie sobie przez przedsiębiorstwa celów związanych ze wzrostem sprzedaży i produkcji, ekspansją na nowe rynki i maksymalizacją zysków, co jest nierozdzielnie związane z inwestycjami w środki trwałe.



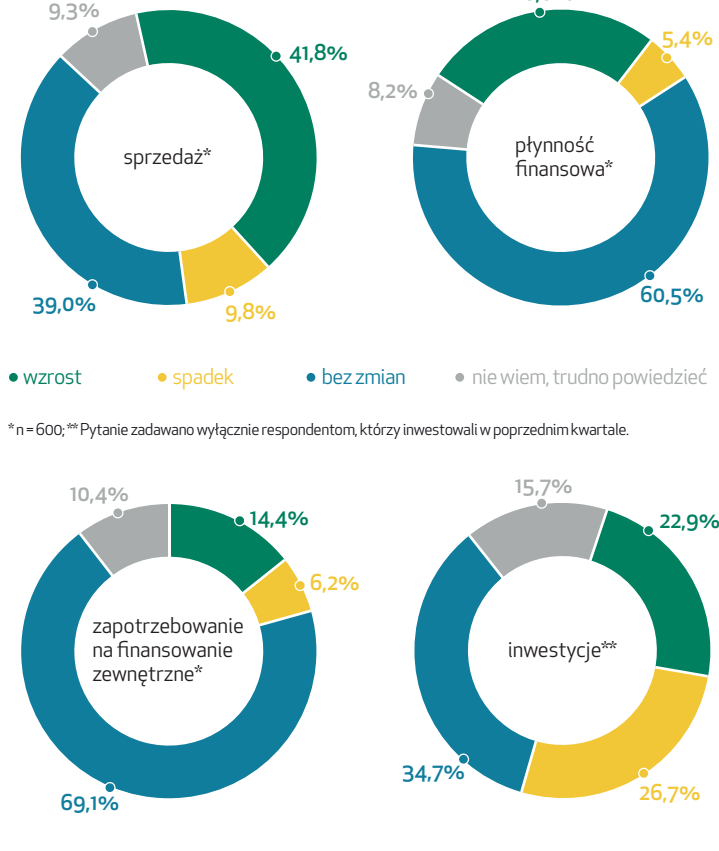
BAROMETR EFL w II kwartale 2016 roku wyniósł 57,8 pkt, co oznacza, że warunki do rozwoju MŚP oceniane są jako umiarkowanie korzystne. Wartość wskaźnika w porównaniu z poprzednim kwartałem wyraźnie wzrosła (o 4,7 pkt proc).

Barometr EFL w kolejnych kwartałach

Porównując wartość Barometru z dwóch pierwszych kwartałów 2016 w ujęciu rok do roku, widać, że jest on wciąż o 1-2 pkt proc niższy niż w roku 2015. Wyraźnie potwierdza się też obserwacja z 2015 roku, że po pogorszeniu nastrojów MŚP w pierwszym kwartale następuje ich poprawa w kolejnym okresie.

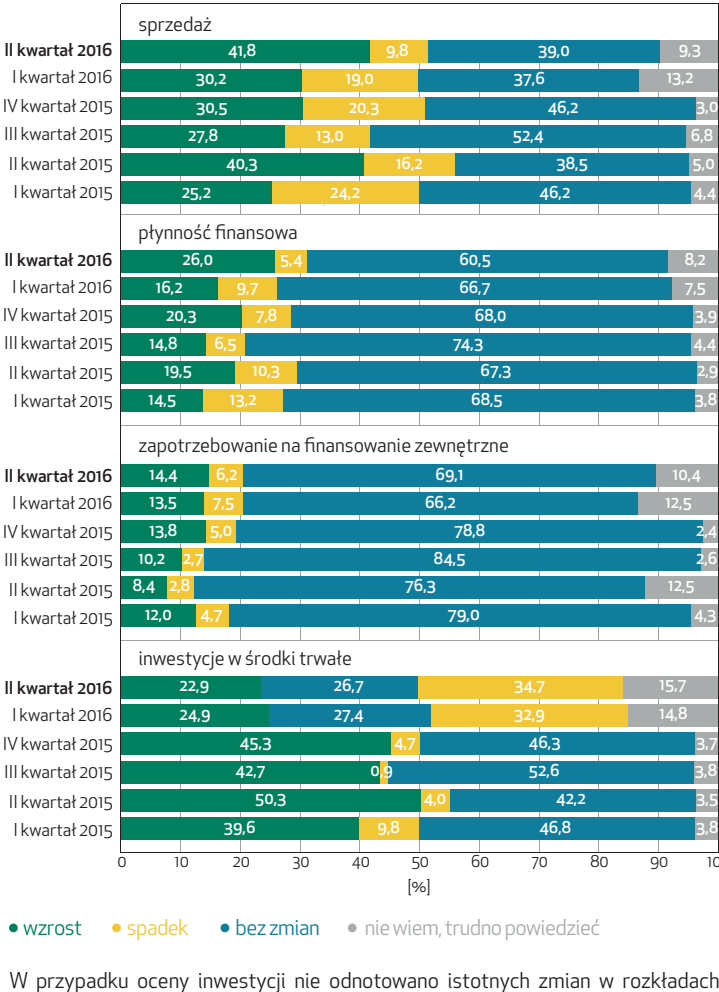


Prognozy dla firm na II kwartał 2016 r. – kluczowe obszary



Wyraźnie widać, że w przypadku oceny płynności finansowej oraz zapotrzebowania na zewnętrzne finansowanie dominują oceny ostrożne wskazujące na brak zmian. W obu przypadkach odsetek pesymistów jest bardzo mały (5,4% i 6,2%). W obszarze inwestycji powtarza się sytuacja z I kw., w której jest więcej pesymistów (26,7%) niż optymistów (22,9%). W związku z tym ratio wynosi -3,8.

Prognozy dla firm – kluczowe obszary w kolejnych kwartałach

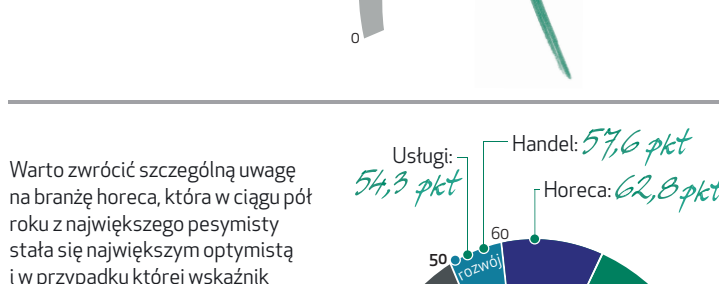


W przypadku oceny inwestycji nie odnotowano istotnych zmian w rozkładach odpowiedzi w stosunku do poprzedniego kwartału, jednak należy zauważyć, że odsetek optymistów jest po poprzednio początku, prowadzenia pomiarów, wynosi 22,9% i jest dwukrotnie niższy niż pół roku temu. Obserwujemy wyraźny spadek odsetka osób spodziewających się spadku inwestycji w dwóch pierwszych kwartałach 2016 (oscylujący na poziomie 27%), w porównaniu do roku 2015 (w każdym kwartale poniżej 10%).

Ujęcie branżowe

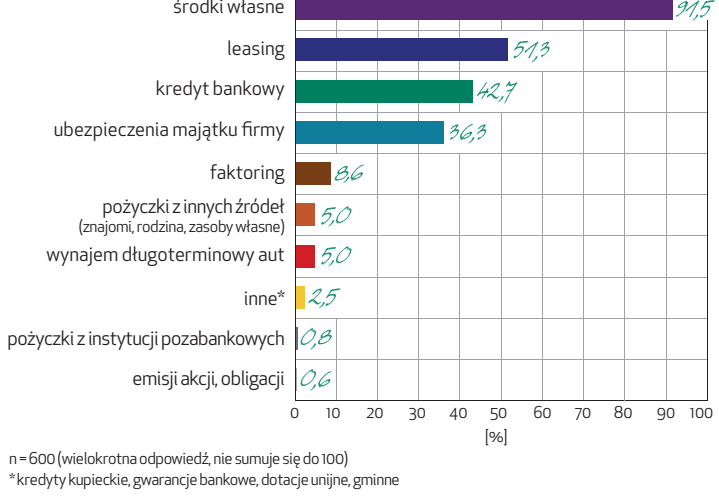
Podobnie jak I kw. tego roku wśród badanych branż najwyższą wartość wskazuje subindeks dla hoteli i restauracji (62,8 pkt.), najniższy zaś dla sektora usług (54,3 pkt.).

W każdej z analizowanych branż wartość wskaźnika wzrosła.



Warto zwrócić szczególną uwagę na branżę horeca, która w ciągu pół roku z największego pesymisty stała się największym optymistą i w przypadku której wskaźnik Barometru wzrósł aż o 14 pkt. Jest to spowodowane bardzo dobrymi przewidywaniami dla polskiej branży turystycznej związanej z organizacją dużych wydarzeń w okresie wakacyjnym, w szczególności Światowych Dni Młodzieży oraz prognozami związanymi z wakacjami.

Produkty wspierające działalność firm MŚP



Trzy najczęściej stosowane produkty w bieżącej działalności i podczas inwestycji przez przedsiębiorców sektora MŚP to wciąż środki własne (91,5%), leasing (51,3%) i kredyty bankowe (42,7%).

W przypadku leasingu wyróżniają się trzy branże: przemysłowa (69%) i handlowa (53,3%), w przypadku których leasingowi podlegają dodatkowo sprzęt i maszyny, a także branża transportowa (51,3%), co jest związane z powszechnym korzystaniem z leasingowanej floty samochodowej.

Opracowano na podstawie badania ECORYS. Badanie wykonano w dniach 4-11.05.2016, na próbie n=600 firm z sektora MŚP na zlecenie Europejskiego Funduszu Leasingowego SA.