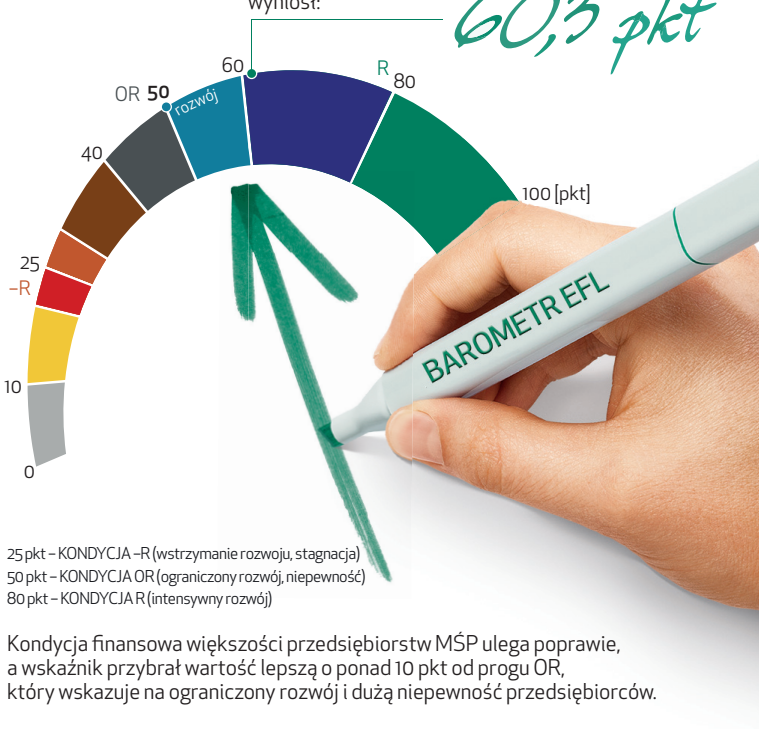


Barometr EFL na 3. kwartał 2015 r.

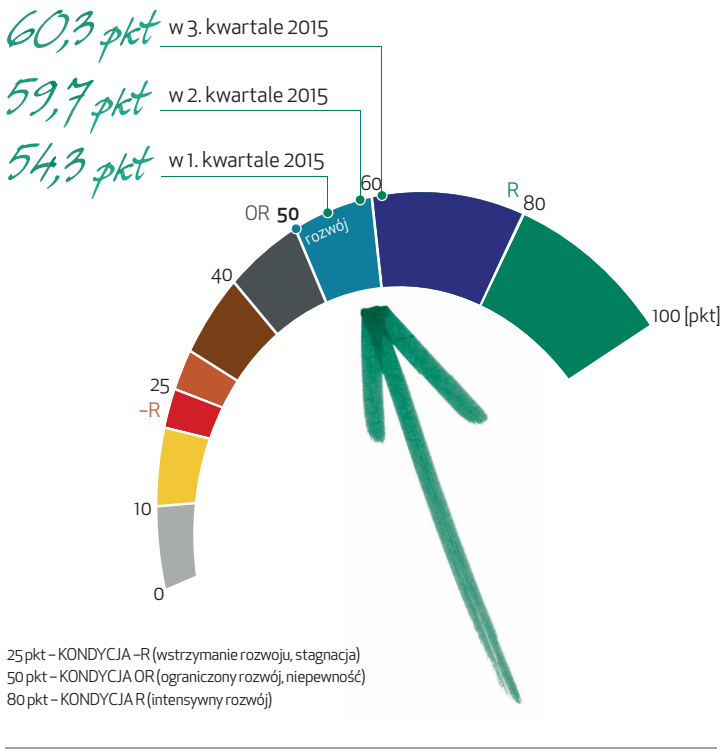
BAROMETR EFL to syntetyczny wskaźnik informujący o skłonności firm z sektora MŚP do rozwoju rozumianego jako stawianie sobie przez przedsiębiorstwa celów związanych ze wzrostem sprzedaży i produkcji, ekspansją na nowe rynki i maksymalizacją zysków, co jest nierozdzielnie związane z inwestycjami w środki trwałe.



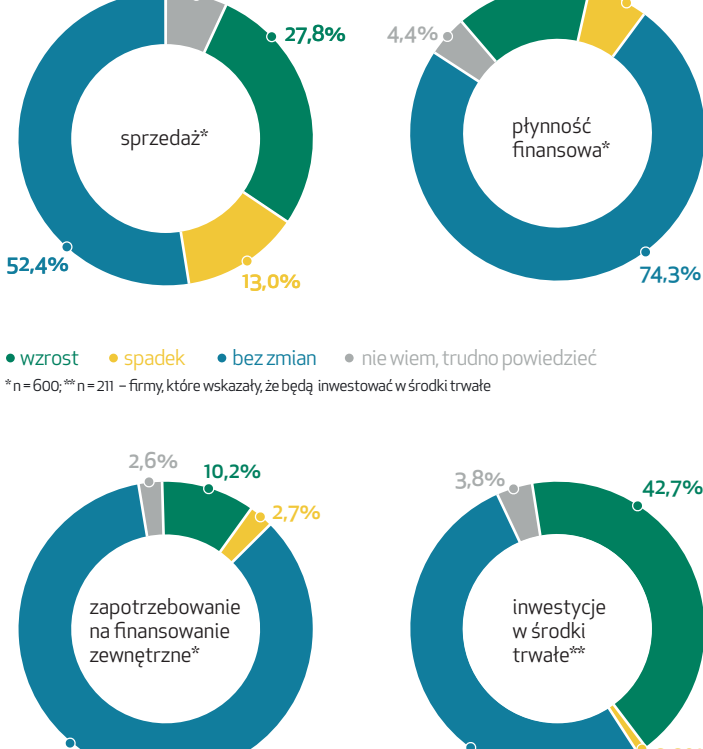
Kondycja finansowa większości przedsiębiorstw MŚP ulega poprawie, a wskaźnik przybrał wartość lepszą o ponad 10 pkt od progu OR, który wskazuje na ograniczony rozwój i dużą niepewność przedsiębiorców.

Barometr EFL w kolejnych kwartałach 2015 r.

Barometr EFL trzeci raz z rzędu uzyskuje wyższą punktację, co uzasadnia twierdzenie, że kondycja finansowa MŚP ulega poprawie.

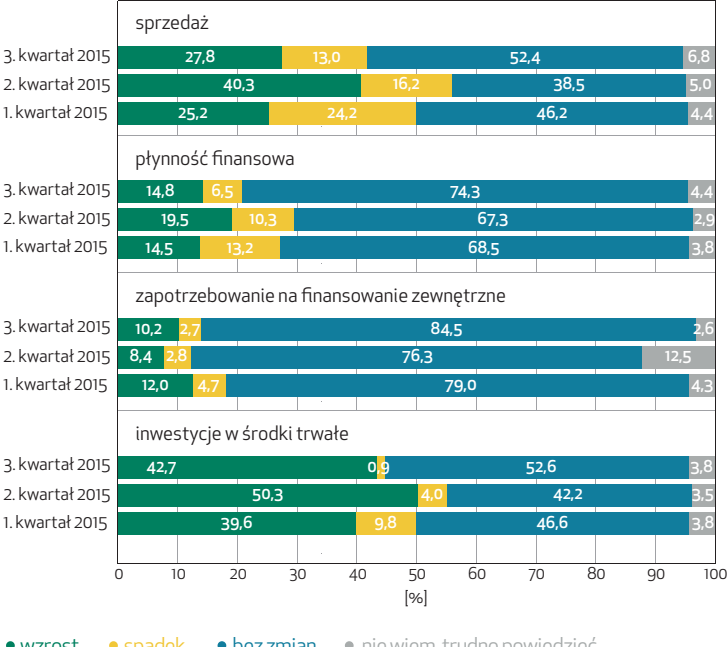


Prognozy dla firm na 3. kwartał 2015 r. – kluczowe obszary



Największą zmianę w stosunku do poprzednich kwartałów można zauważyć w poprawie prognozowanej płynności finansowej oraz w nieco większym zapotrzebowaniu na zewnętrzne środki finansowania, o czym informują również mikroprzedsiębiorcy.

Prognozy dla firm – kluczowe obszary w kolejnych kwartałach 2015 r.

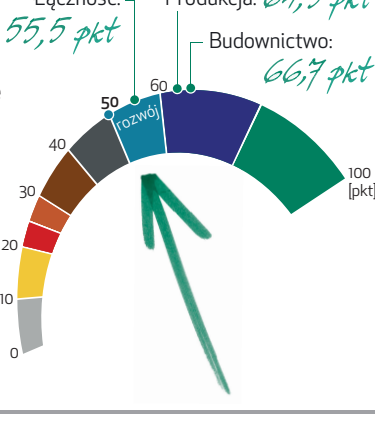


Największą zmianę w stosunku do poprzednich kwartałów można zauważyć w poprawie prognozowanej płynności finansowej. Ponad połowa badanych deklaruje prowadzenie inwestycji na dotychczasowym poziomie co oznacza, że na nastąpi redukcja środków na zakupy inwestycyjne.

Ujęcie branżowe

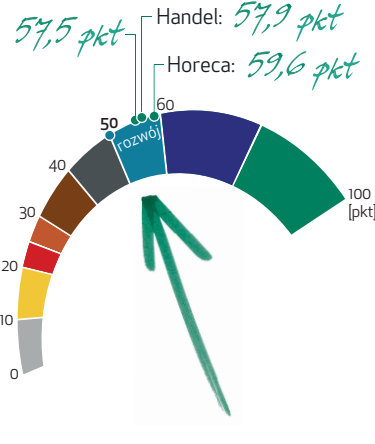
Najwyższy odczyt – subindeks dla producentów (aż 64,5 pkt.). Wpływ na jego wartość ma utrzymanie się dobrych prognoz sprzedaży oraz prognozy lepszej płynności.

Wysokie subindeksy dla firm budowlanych – aż 66,7 pkt. Spadek subindeksu dla firm transport/tączność (55,5 pkt). Wpływ na to mają embargo w Rosji i zmiany zasad transportu dla wyspecjalizowanych w przewozach do Europy Zachodniej.

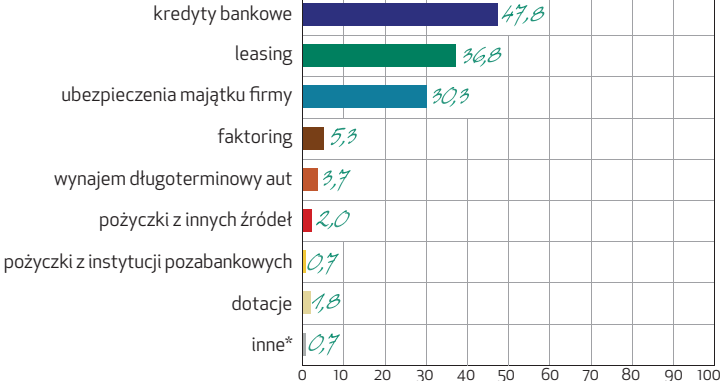


W trzecim kwartale intensywniej będą się rozwijać prowadzący hotele i działalność gastronomiczną (subindeks wzrósł do 59,6 pkt).

Lekkiego pogorszenia spodziewają się usługodawcy oraz zajmujący się handlem. Wskaźnik dla usług spadł do 57,5 pkt i największy wpływ na takie pogorszenie będzie miało zdaniem badanych obniżenie się zdolności płatniczej przedsiębiorstw.



Produkty wspierające działalność firm MŚP



Po leasing najczęściej sięgają firmy budowlane, handlowe, produkcyjne i transportowe. Rzadziej branża HORECA oraz usługodawcy. Z kredytów bankowych korzystają głównie producenci, firmy budowlane oraz handlowe. Własne środki pieniężne wykorzystują najczęściej usługodawcy.

Opracowano na podstawie badania Keralla Research. Badanie wykonano w dniach 1-10.2015. Na próbie n=600 firm z sektora MŚP na zlecenie Europejskiego Funduszu Leasingowego SA.

www.efl.pl | 801 677 666

Czas i pieniądz

EFL
GRUPA CRÉDIT AGRICOLE