

## Komunikat z badań

### **Większość Polaków spędzi Wigilię w domu i przeznaczy na wydatki związane ze świętami tyle samo pieniędzy, co w ubiegłym roku**

21 grudnia 2017 r.

**Maciej Siejewicz**  
Manager  
Marketing & Communications  
T +48 22 43 41 239  
M +48 500 100 500  
[maciej.siejewicz@gfk.com](mailto:maciej.siejewicz@gfk.com)

**Warszawa, 21 grudnia 2017 r. – Przy okazji świąt Bożego Narodzenia większość z nas dokonuje różnych czynności i wyborów związanych z ich obchodami. Z badań GfK wynika, iż w zakresie zwyczajów świątecznych jesteśmy tradycjonalistami.**

Zdecydowana większość Polaków decyduje się na tradycyjne postne potrawy wigilijne (94 proc.), wolimy też kompot z suszu niż grzane wino. Życzenia chętniej składamy osobiście (79 proc.) niż wysyłamy SMS-em. Wybierając choinkę nadal w większości decydujemy się na prawdziwe drzewko (69 proc.).

Większość z nas spodziewa się, że pod tegoroczną choinką znajdzie kosmetyki (61 proc.) oraz prezenty z kategorii odzieżowo-obuwniczo-bieliznianej (39 proc.). Odsetek wskazań dla obu kategorii spadł w porównaniu z ubiegłym rokiem odpowiednio o 3 i 5 proc. Wzrósł natomiast odsetek wskazań dla oczekiwanych prezentów z kategorii zabawek (o 7 proc.) i rozrywki – książki, muzyka, gry (o 6 proc.).

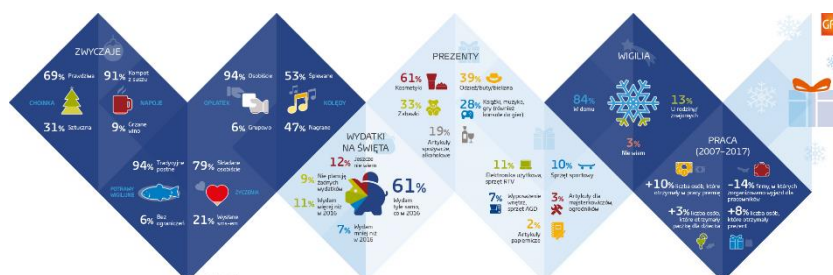
W związku ze świętami Bożego Narodzenia i Nowym Rokiem, w niektórych firmach pracodawcy mają w zwyczaju obdarowywać swoich pracowników upominkami. Porównując tegoroczne wyniki z wynikami z 2007 roku, o 10 proc. wzrosła liczba osób, które otrzymały z tej okazji premię pieniężną, o 8 proc. – liczba osób, które otrzymały prezent, a 3 proc. osób więcej otrzymało świąteczną paczkę dla dziecka. Z kolei o 14 proc. zmniejszył się odsetek firm, w których z tej okazji zorganizowano dla pracowników świąteczny wyjazd.

GfK Polonia Sp. z o.o.  
ul. Ludna 2  
Warszawa, 00-406  
Polska

T: +48 22 43 41 000  
F: +48 22 43 41 010

Zarząd:  
Agnieszka Sora  
Marek Markiewicz

Sąd Rejonowy  
dla M. St. Warszawy  
XII Wydział Gospodarczy  
Krajowego Rejestru Sądowego  
KRS 0000163116  
NIP: 527-020-35-72  
Kapitał zakładowy:  
1 500 000 PLN



## Do pobrania

[\[Infografika\] Święta Bożego Narodzenia w Polsce 2017](#)

– KONIEC –

## O badaniu

Badanie zostało przeprowadzone w dniach 6-11 października 2017 r. metodą wywiadów bezpośrednich w domach respondentów w ramach badania omnibus CAPI na podstawie reprezentatywnej imiennej próby Polaków w wieku 15+, wylosowanej z bazy PESEL.

## GfK

GfK stosuje naukowe podejście w analizie danych. Dzięki innowacyjnym rozwiązaniom badawczym dostarczamy informacje o konsumentach, rynkach, markach i mediach. Zarówno tych dzisiejszych, jak i przyszłych. Dla naszych klientów jesteśmy sprawdzonym partnerem badawczym i analitycznym. „Growth from Knowledge”.

Dowiedz się o nas więcej odwiedzając stronę [www.gfk.com/pl](http://www.gfk.com/pl) lub obserwując konto: [https://twitter.com/GfK\\_pl](https://twitter.com/GfK_pl).