



WYTWARZANIE

6,3 GW

Zainstalowanej mocy
elektrycznej



WYDOBYCIE

384 mln ton

Potencjału wydobywczego
3 obszarów koncesyjnych



DYSTRYBUCJA

122,8 tys. km

Linii dystrybucyjnych
wraz z przyłączami



OBRÓT

2,5 mln

Klientów

Kluczowe wydarzenia w Grupie ENEA w 2018 r.



Wzrost przychodów o 1,3 mld zł, czyli ponad 11% r/r



Pierwszy rok eksploatacji Bloku 11 Elektrowni Kozienice – produkcja zgodna z planem



Wzrost wytworzonej energii elektrycznej o 5,5 TWh, tj. o 26,4% r/r



Wzrost wytwarzania energii ze źródeł odnawialnych o 11% r/r



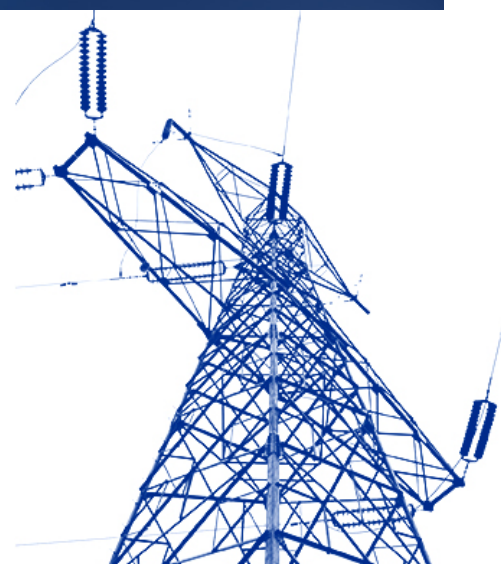
Wyniki aukcji Rynku Mocy – stabilna pozycja finansowa



Obniżenie o ponad 7% jednostkowej emisji CO₂ GK ENEA w latach 2016-2018

Grupa ENEA i otoczenie rynkowe w 2018 r.

- Rekordowe ceny uprawnień do emisji CO₂
- Stabilizacja wydobycia netto i ponad 20% przyrost robót chodnikowych
- Wzrost aktywności społecznej Grupy i kontynuacja wsparcia dla szkolnictwa
- Istotne zmiany w otoczeniu regulacyjnym
- Wyższe koszty zakupu energii i obowiązków ekologicznych
- 2,3 mld zł inwestycji, w tym 173 mln zł na ochronę środowiska



Wyniki finansowe Grupy ENEA

[mln zł]	2017	2018
Przychody ze sprzedaży netto	11 406	12 673 ¹⁾
EBIT	1 488	1 037
EBITDA	2 684	2 348
Wynik netto	1 165	719
Wynik netto przypadający na akcjonariuszy jednostki dominującej	1 070	687

1) od 1 stycznia 2018 r. zmiana standardu – MSSF 15

Bilans Grupy ENEA

[mln zł]	2017	2018
Suma bilansowa	28 313	29 966
Aktywa trwałe	22 081	23 038
Aktywa obrotowe	6 232	6 928
Kapitał własny	13 999	15 049
Zobowiązania długoterminowe	10 063	10 110
Zobowiązania krótkoterminowe	4 250	4 807

Nakłady inwestycyjne w 2018 r.

[mln zł]	2017	2018	Wykonanie 2018	Plan 2019
Wytwarzanie	1 095	430	72%	619
Dystrybucja	1 022	1 000	104%	1 012
Wydobycie	373	463	93%	581
Wsparcie i inne	87	82	33%	158
Inwestycje kapitałowe	53	33	287%	252
RAZEM wykonanie Planu	2 630	2 307	95%	2 621
Pozostałe ²⁾	1 557	0	-	-
RAZEM nakłady GK ENEA	4 187	2 307	95%	2 621

2) Inwestycje kapitałowe nie ujęte w Planie rzeczowo-finansowym GK ENEA

ENEA S.A. na Giełdzie Papierów Wartościowych

Akcje ENEA na GPW	
Kurs akcji ³⁾	9,90 zł
Rating	Fitch Ratings „BBB”
Kapitalizacja ³⁾	4,37 mld zł
Udział w indeksach ³⁾	mWIG40: 0,35% WIG30: 0,96% WIG-ENERG: 13,51% WIG-PL: 0,75%
Struktura akcjonariatu	Skarb Państwa: 51,50% Pozostali: 48,50%

3) Stan na 31 grudnia 2018 r.

