



## **Konsekwentna realizacja wytyczonych w strategii celów wzmacnia rynkową pozycję Grupy**

IQ 2017

# Stawiamy na zrównoważony rozwój Grupy we wszystkich ogniwach łańcucha wartości



## Dane finansowe IQ 2017

- **2 710 mln zł** przychody ze sprzedaży netto
- **666 mln zł** EBITDA
- **321 mln zł** zysk netto
- **1 841 mln zł** CAPEX

## Dane operacyjne IQ 2017

- **2 422 tys. ton** produkcja węgla netto
- **3 756 GWh** produkcja energii elektrycznej
- **4 975 GWh** sprzedaż usług dystrybucji odbiorcom końcowym
- **5 023 GWh** sprzedaż energii elektrycznej i gazu odbiorcom detalicznym

## Kluczowe inwestycje IQ 2017

- **98%** zaawansowanie budowy nowego bloku w Elektrowni Kozienice <sup>1)</sup>
- Przejęcie **Elektrowni Połaniec**
- Zaangażowanie kapitałowe w **Polską Grupę Górniczą**
- Nabycie akcji **Polimex-Mostostal**

**Bezpieczeństwo i stabilny rozwój innowacyjnego koncernu surowcowo-energetycznego**

1) Stan na maj 2017 r.

# Zwiększamy efektywność i wartość dla Akcjonariuszy



## ZASOBY



**5,2 GW**  
zainstalowanej  
mocy elektrycznej

**3**  
pola  
wydobywcze

**121,3 tys. km**  
linii dystrybucyjnych  
wraz z przyłączami

**15,7 tys.**  
Pracowników

**2,5 mln**  
Klientów

## FINANSE IQ 2017



**2 710 mln zł**  
przychodów ze  
sprzedaży netto

**666 mln zł**  
EBITDA

**321 mln zł**  
zysku netto

**1 841 mln zł**  
CAPEX

## CELE DO 2025



**10,9 mln ton**  
zapotrzebowania  
własnego na  
węgiel kamienny

**5,8-6,3 GW**  
zainstalowanej  
konwencjonalnej  
mocy elektrycznej

**20,1 TWh**  
sprzedaży  
energii  
elektrycznej

**144 min/1,69**  
SAIDI/SAIFI

**26,4 mld zł**  
podstawowego  
budżetu  
inwestycyjnego

## Rynek węgla, energii, dane operacyjne



Wyniki finansowe GK Enea w IQ 2017

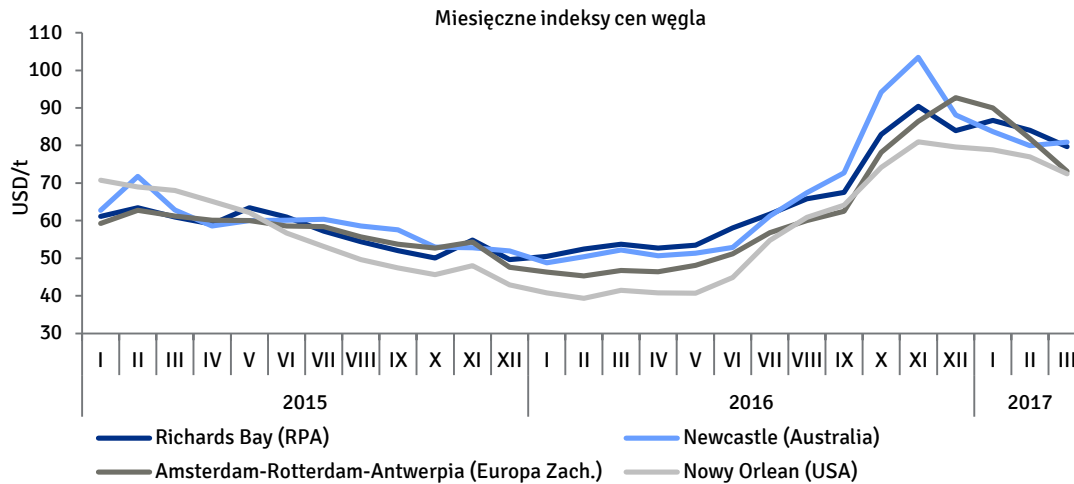


Wyniki finansowe GK LW Bogdanka  
w IQ 2017



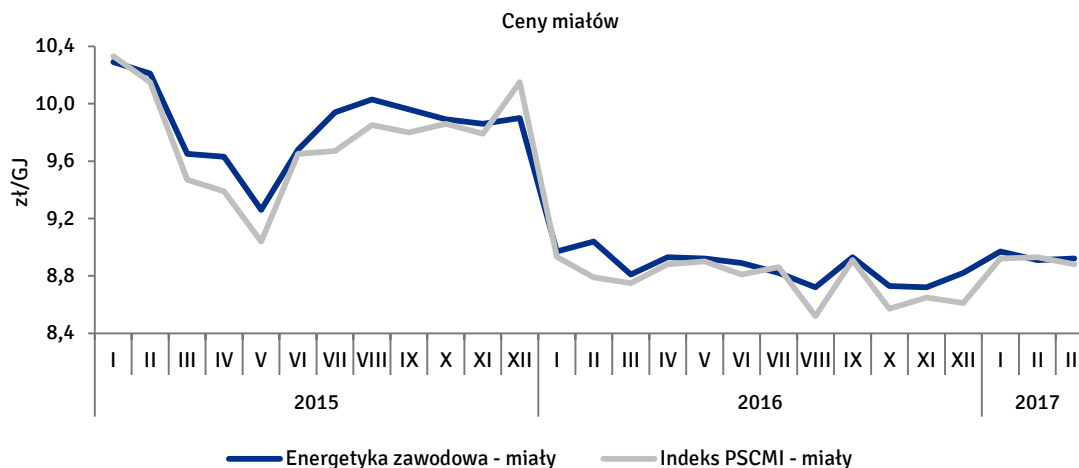
Kluczowe inicjatywy w IQ 2017

# IQ 2017 charakteryzował się spadkiem cen węgla na rynkach światowych



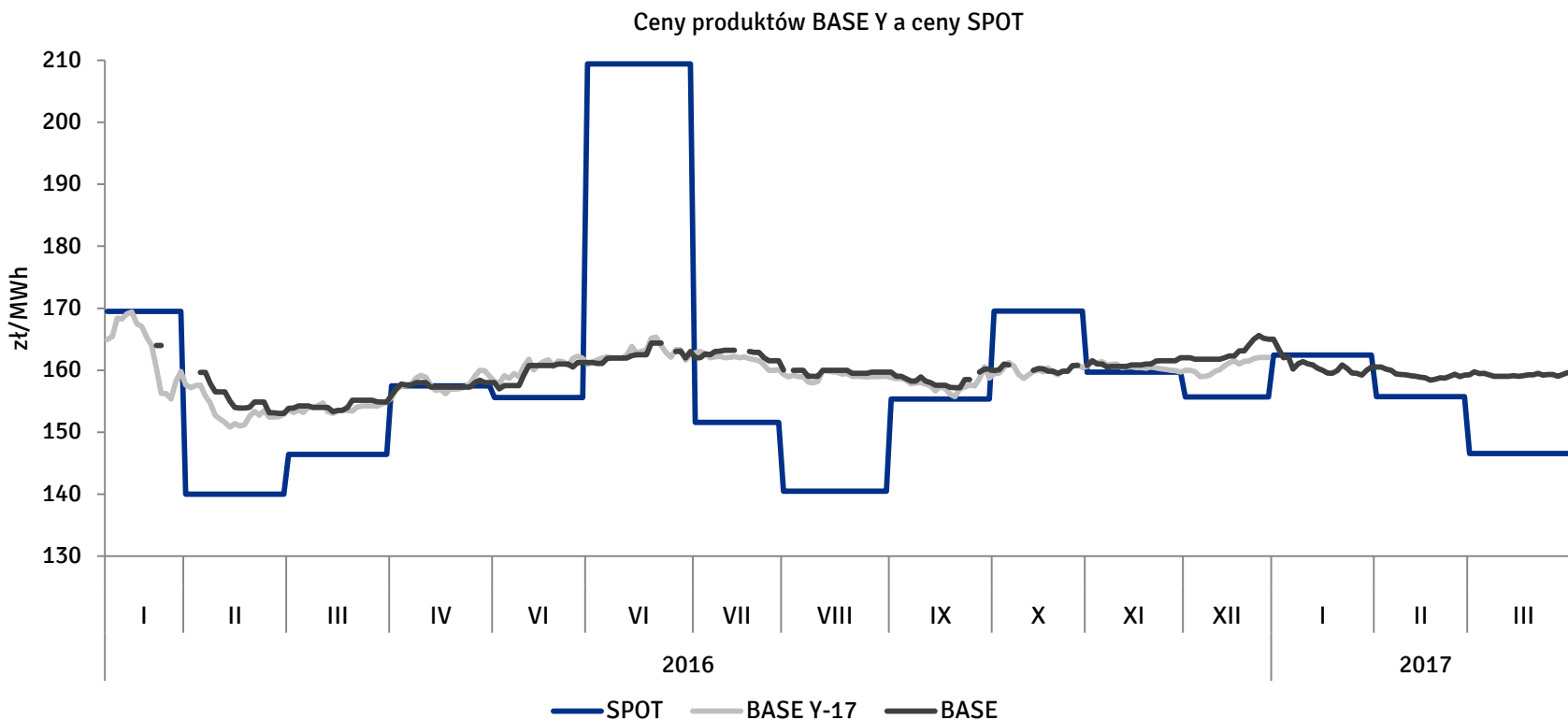
## Średnie ceny w IQ 2017:

- Amsterdam - Rotterdam - Antwerp: 81,65 USD/t
- Richards Bay: 83,47 USD/t
- Newcastle: 81,54 USD/t
- Nowy Orlean: 76,10 USD/t



Średnia cena z IQ 2017 miał energetycznych dla energetyki zawodowej spadła o ok. 0,2% r/r natomiast w stosunku do IVQ 2016 wzrosła o 2%

## W IQ 2017 obserwowaliśmy nieznaczny wzrost ceny energii na rynku bieżącym w ujęciu r/r

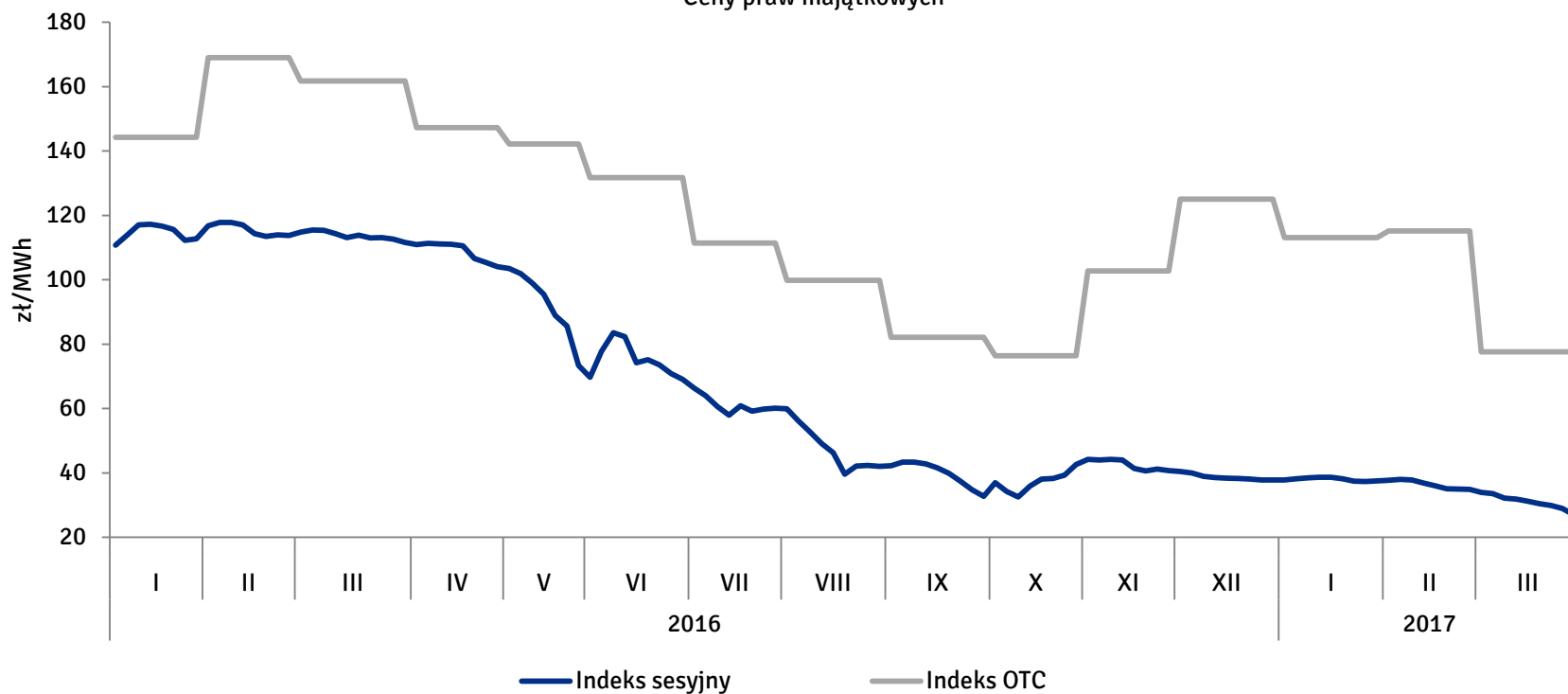


- Wzrost średniej ceny pasma na rynku SPOT w IQ 2017 o 1,7% r/r do poziomu 154,87 zł/MWh
- Średnia cena energii na rynku terminowym – pasma na 2018 r. spadła w IQ 2017 o 1,1% r/r do poziomu 160,20 zł/MWh

## W IQ 2017 ceny praw majątkowych wykazywały tendencję spadkową

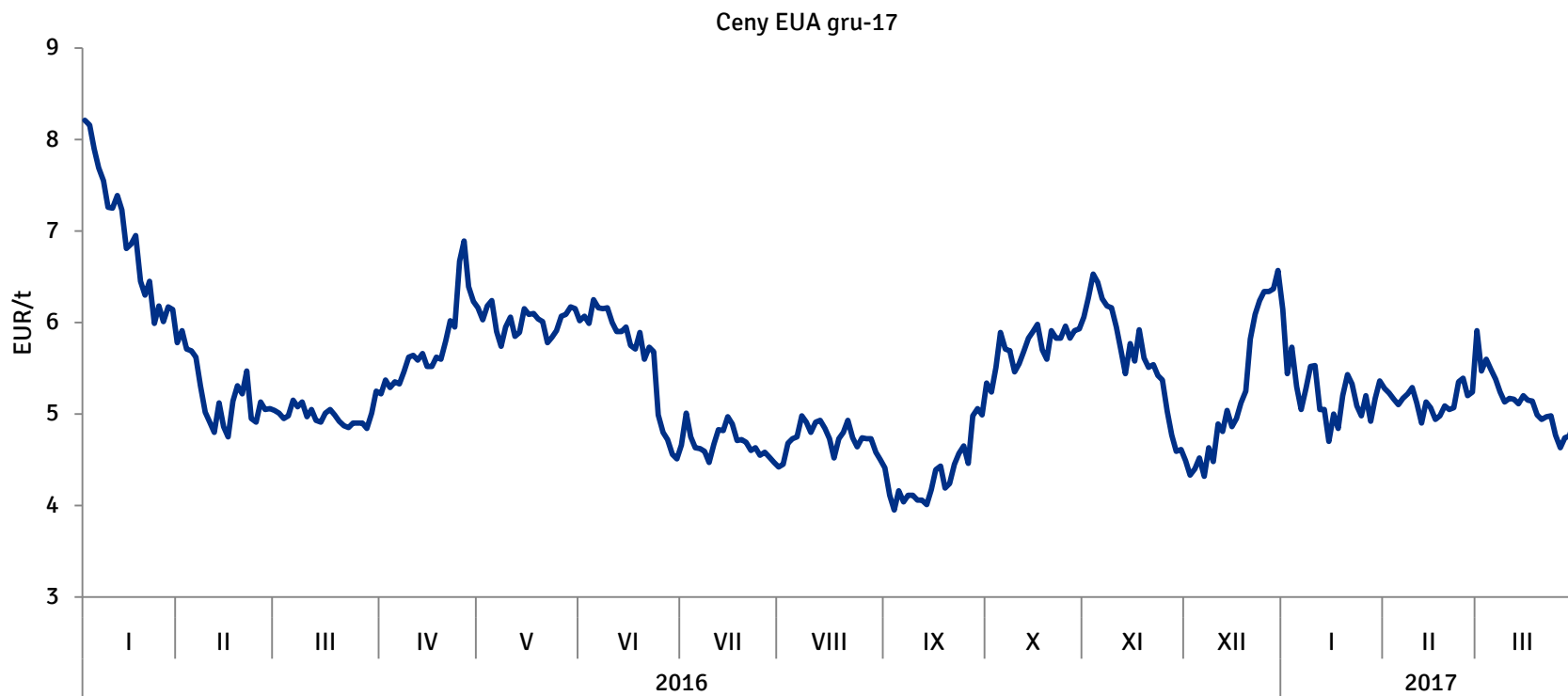


Ceny praw majątkowych



- W IQ 2017 średnia ważona wartość indeksu sesyjnego spadła o 12,8% w stosunku do IVQ 2016 do poziomu 26,97 zł/MWh
- Indeks dla rynku OTC był w tym samym okresie prawie trzykrotnie wyższy od indeksu sesyjnego i wyniósł średnio 101,95 zł/MWh

## Ceny uprawnień do emisji CO<sub>2</sub> również poruszały się w trendzie spadkowym w IQ 2017



Cena uprawnień EUA na rynku terminowym dla produktu EUA gru-17 w IQ 2017 spadła o 23,6% do poziomu 4,69 EUR/t w stosunku do IVQ 2016

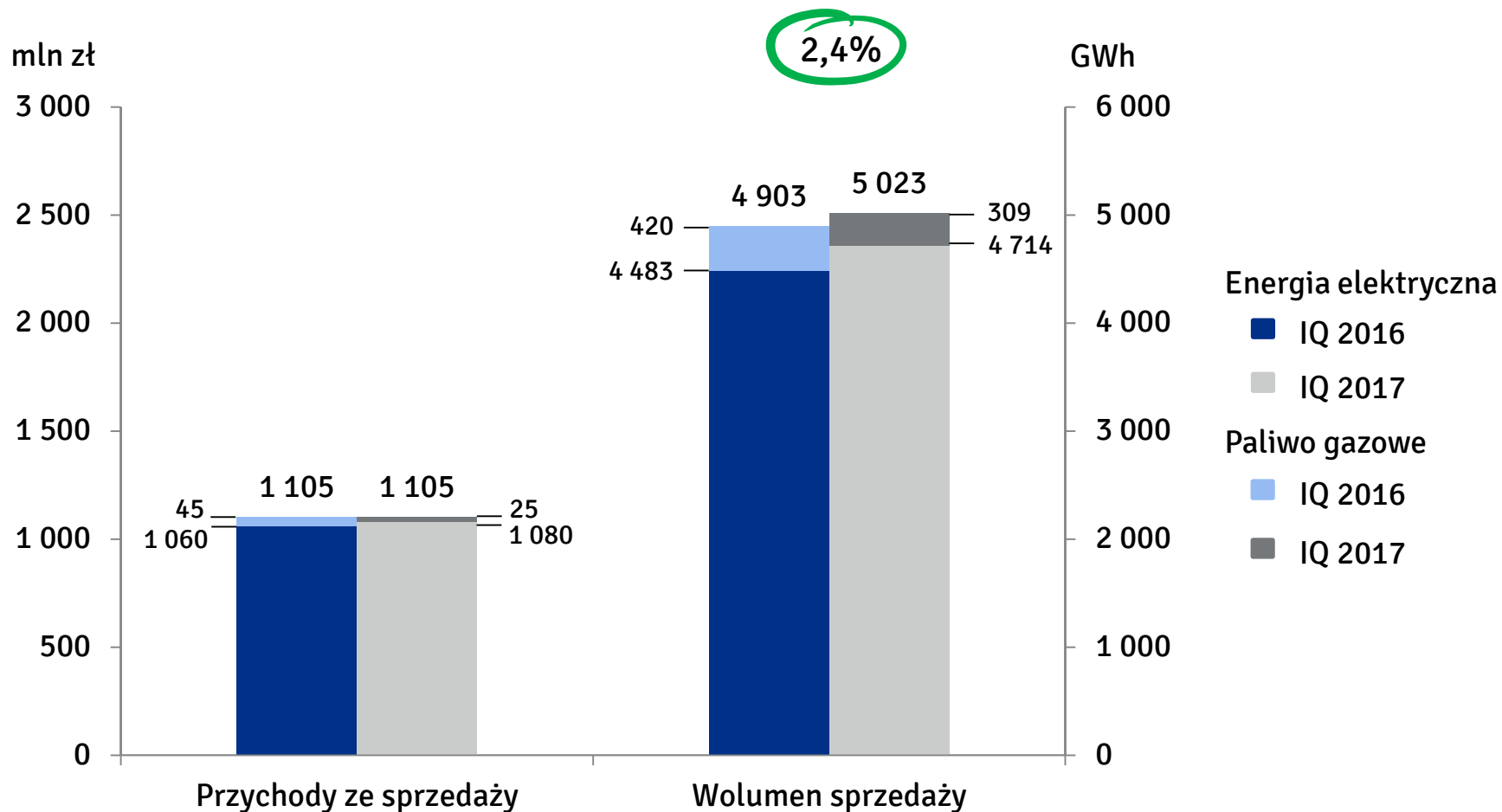


## W IQ 2017 Grupa wypracowała dobre wyniki operacyjne



Dane operacyjne GK Enea	IQ 2016	IQ 2017	Zmiana
Wytwarzanie energii elektrycznej [GWh]	3 351	3 756	12,1%
ze źródeł konwencjonalnych	3 198	3 549	11,0%
z odnawialnych źródeł energii	153	207	35,3%
Wytwarzanie ciepła brutto [TJ]	2 280	2 282	0,1%
Sprzedaż usług dystrybucji odbiorcom końcowym [GWh]	4 727	4 975	5,2%
Sprzedaż energii elektrycznej i paliwa gazowego odbiorcom detalicznym [GWh]	4 903	5 023	2,4%

## W IQ 2017 nastąpił wzrost łącznego wolumenu sprzedaży energii elektrycznej i gazu do odbiorców detalicznych



## W IQ 2017 GK LW Bogdanka sprzedała wolumenowo o ponad 9% węgla więcej niż przed rokiem



Wyniki operacyjne GK LW Bogdanka [tys. ton]	IQ 2016	IQ 2017	Zmiana
Wydobycie brutto	3 733	3 630	-2,8%
Produkcja netto	2 335	2 422	3,7%
Uzysk	62,6%	66,7%	4,1 p.p.
Sprzedaż węgla	2 184	2 389	9,4%
Zapasy na koniec okresu	380	158	-58,4%

Rynek węgla, energii, dane operacyjne



**Wyniki finansowe GK Enea w IQ 2017**



Wyniki finansowe GK LW Bogdanka  
w IQ 2017



Kluczowe inicjatywy w IQ 2017



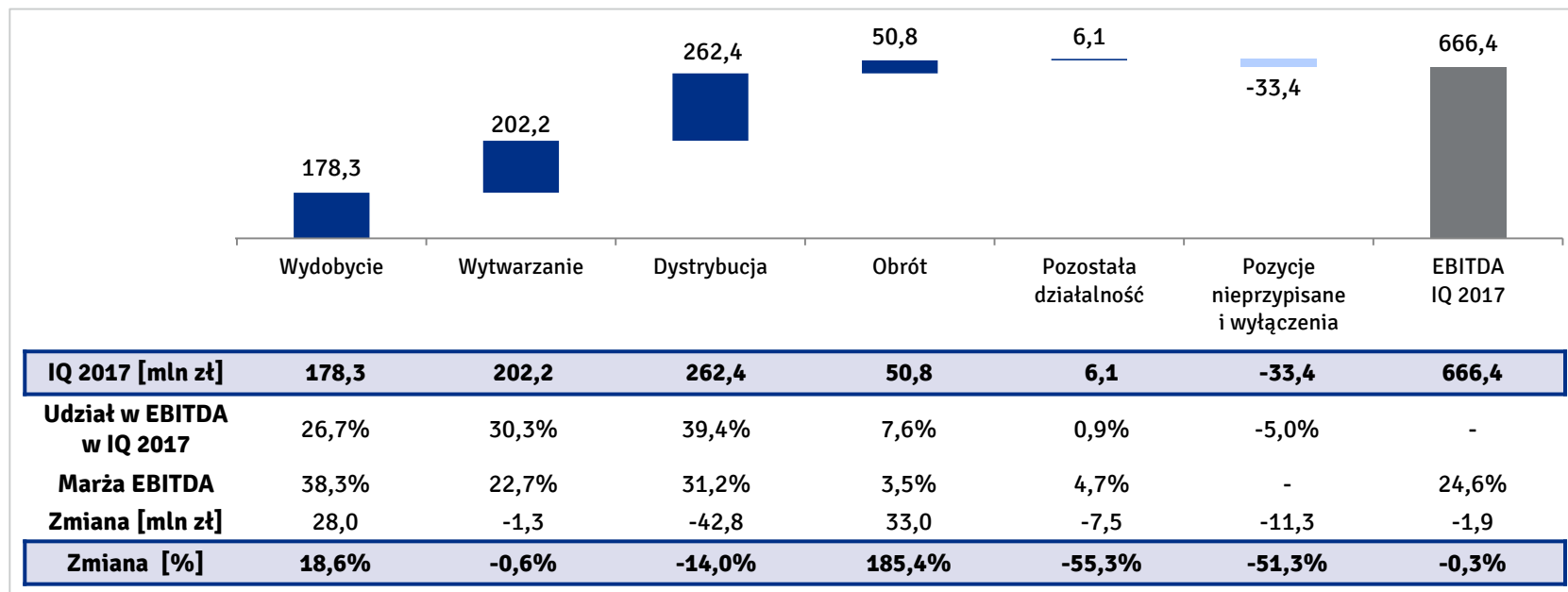
## Grupa Enea odnotowała w IQ 2017 wyniki finansowe na oczekiwanym poziomie



[mln zł]	IQ 2016	IQ 2017	Zmiana
Przychody ze sprzedaży netto	2 936,7	2 709,7	-7,7%
EBIT	388,6	382,6	-1,6%
EBITDA	668,3	666,4	-0,3%
Zysk netto	290,4	321,2	10,6%
Dług netto/EBITDA <sup>1)</sup>	1,8	2,4	33,3%

1) Dług = długoterminowe i krótkoterminowe: kredyty, pożyczki i dłużne papiery wartościowe + zobowiązania z tytułu leasingu finansowego

# Równoważymy udział poszczególnych obszarów w EBITDA Grupy



## Wydobycie



- wzrost sprzedaży ilościowej węgla (zarówno w ramach GK Enea, jak i na eksport) o ponad 9% ✓
- wzrost przychodów ze sprzedaży o blisko 11% ✓

## Wytwarzanie<sup>1)</sup>



- wzrost marży na wytwarzaniu o 18,6 mln zł ✓
- wyższe przychody z Regulacyjnych Usług Systemowych o 7,5 mln zł ✓
- spadek marży na obrocie i na Rynku Bilansującym o 23,7 mln zł

## Dystrybucja



- wyższe przychody ze sprzedaży usług dystrybucji odbiorcom końcowym o 60 mln zł ✓
- niższe koszty zakupu energii elektrycznej na pokrycie różnicy bilansowej o 8 mln zł ✓
- wyższe koszty zakupu usług przesyłowych o 57 mln zł

## Obrót



- wzrost wolumenu sprzedaży energii o 5,2% ✓
- spadek średniej ceny sprzedaży energii o 3,1%
- spadek średniej ceny nabycia energii o 9,5% ✓
- niższe koszty obowiązków ekologicznych o 48,5% ✓

1) Opisy odchyleń dotyczą obszaru wytwarzania bez Enea Elektrownia Połaniec

# Agenda



Rynek węgla, energii, dane operacyjne



Wyniki finansowe GK Enea w IQ 2017



**Wyniki finansowe GK LW Bogdanka  
w IQ 2017**



Kluczowe inicjatywy w IQ 2017



## Dobre wyniki finansowe pomimo wciąż niskiej ceny węgla



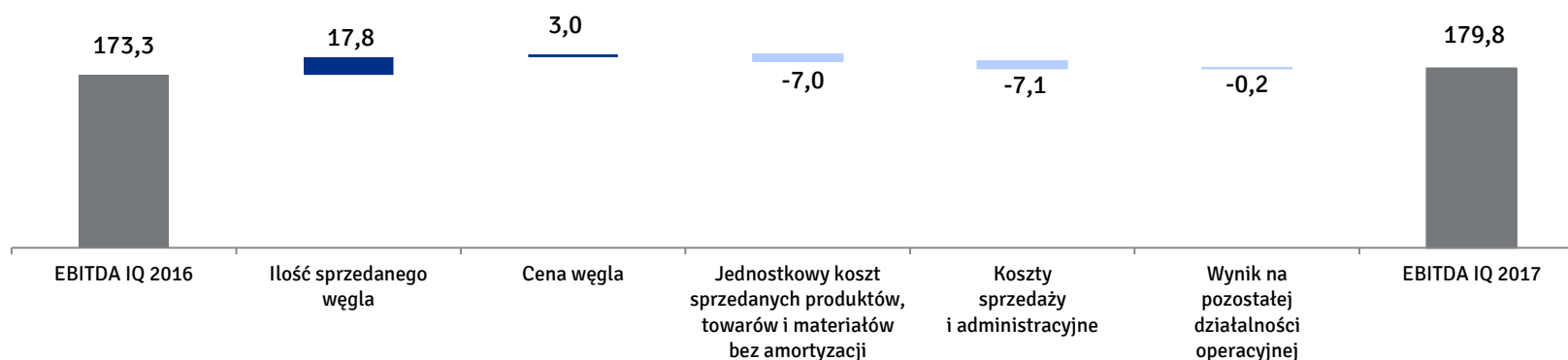
Wyniki finansowe GK LW Bogdanka [mln zł]	IQ 2016	IQ 2017	Zmiana
Przychody ze sprzedaży netto	420,6	465,2	10,6%
EBIT	78,9	89,7	13,8%
EBITDA <sup>1)</sup>	173,3	179,8	3,7%
Zysk netto	54,4	68,2	25,2%
CAPEX	60,8	65,7	8,0%
Dług netto / EBITDA <sup>2)</sup>	0,136	0,002	-98,5%

1) Wyjaśnienie różnicy prezentacyjnej EBITDA GK LW Bogdanka i obszaru wydobywania GK Enea w IQ 2017 znajduje się w zał. 1-2

2) Dług = długoterminowe zobowiązania z tytułu emisji obligacji + długoterminowe kredyty i pożyczki + krótkoterminowe kredyty i pożyczki



## Większa ilościowa sprzedaż węgla wpłynęła na wzrost EBITDA w IQ 2017



<b>IQ 2017 [mln zł]</b>	<b>207,4</b>	<b>429,0</b>	<b>239,3</b>	<b>36,2</b>	<b>8,5</b>	<b>179,8</b>
<b>IQ 2016 [mln zł]</b>	189,6	426,0	232,3	29,1	8,7	173,3
<b>Zmiana [mln zł]</b>	17,8	3,0	7,0	7,1	-0,2	6,5
<b>Zmiana [%]</b>	<b>9,4%</b>	<b>0,7%</b>	<b>3,0%</b>	<b>24,4%</b>	<b>-2,3%</b>	<b>3,7%</b>

- wzrost EBITDA o 6,5 mln zł (+3,7%) ✓
- wzrost wolumenu sprzedanego węgla o 9,4% ✓
- wzrost ceny sprzedanego węgla o 0,7% ✓
- wzrost jednostkowego kosztu sprzedanych produktów, towarów i materiałów bez amortyzacji o 3%, przy saldzie zmiany rezerw i korekt aktuarialnych IQ 2017 do IQ 2016 +30 mln zł; eliminując wpływ salda zmiany rezerw i korekt aktuarialnych odnotowano spadek jednostkowych kosztów towarów i materiałów bez amortyzacji o 9% ✓
- wzrost kosztów sprzedaży i administracyjnych – koszty obsługi logistycznej i celnej węgla sprzedawanego na Ukrainę, saldo zmiany rezerw i korekt aktuarialnych IQ 2017 do IQ 2016

# Agenda



Rynek węgla, energii, dane operacyjne



Wyniki finansowe GK Enea w IQ 2017



Wyniki finansowe GK LW Bogdanka  
w IQ 2017



**Kluczowe inicjatywy w IQ 2017**



## Kluczowe inicjatywy IQ 2017



### Wydobycie

- Wykonanie 7,9 km nowych wyrobisk
- Ubieganie się o koncesję na wydobywanie w obszarze Ostrów
- Rozbudowa obiektu unieszkodliwiania odpadów wydobywczych
- Inwestycje odtworzeniowe w Zakładzie Przeróbki Mechanicznej Węgla
- Zabudowa żurawia wieżowego



### Wytwarzanie

#### **Elektrownia Kozienice**

- Uruchomienie bloku nr 3 po modernizacji
- Instalacja katalitycznego odazotowania spalin (SCR):
  - bloki nr 4, 5, 6, 7 – zakończenie zabudowy
  - blok nr 8 – kontynuacja zabudowy
  - bloki nr 9 i 10 – wybór inżyniera umowy
- Pozwolenie na użytkowanie oczyszczalni ścieków deszczowo-ściekowych

#### **Elektrownia Połaniec**

- Wykonanie połączenia między instalacją SCR a kotłem dla bloku nr 7



### Dystrybucja

- Poprawa w IQ 2017 wskaźnika strat sieciowych o 1,43 p. p.
- Usprawnienie procesów przyłączeniowych
- Zakończenie realizacji szeregu inwestycji na wysokim i średnim napięciu
- Rozwój narzędzi informatycznych wspomagających zarządzanie siecią, m.in. uruchomienie Centralnej Dyspozycji Mocy



### Obrót

#### Sprzedaż:

- Zakończenie wdrożenia I etapu multikanalowej platformy Contact Center
- Rozwój programu lojalnościowego dla Klientów
- Wdrożenie systemu wspomagającego prognozowanie i zarządzanie portfelem zakupowo-sprzedażowym

#### Obrót hurtowy:

- Udoskonalenie modelu cenowych ścieżek długoterm. dla produktów notowanych na rynkach hurtowych
- Zainicjowanie procesów integracyjnych w obszarze handlu hurtowego

# Trwają przygotowania do wejścia projektu w fazę rozruchu poszczególnych instalacji



## Blok nr 11 - prace zrealizowane w IQ 2017

- Montaż instalacji elektrycznych i AKPiA sprężarkowni powietrza
- Zimny rozruch w zakresie elektrofiltru, kotłowni rozruchowej oraz systemu pompowni wody surowej
- Raport o gotowości pola 400kV do podania napięcia
- Zakończenie montażu AKPiA układu oleju rozpałkowego
- Przepłukanie głównego układu wody ruchowej i układu oleju uszczelniającego generator
- Przeprowadzenie prób i testów w zakresie wag i próbobiorników
- Zakończenie gorącego rozruchu układu nawęglania w zakresie rozładunku węgla na place węglowe, rozładowanie 12 tys. ton węgla na place węglowe
- Zasilenie energią elektryczną 400kV transformatorów BAT 10-30, BBT 10-20



**98%**

Zaawansowania budowy nowego bloku <sup>1)</sup>



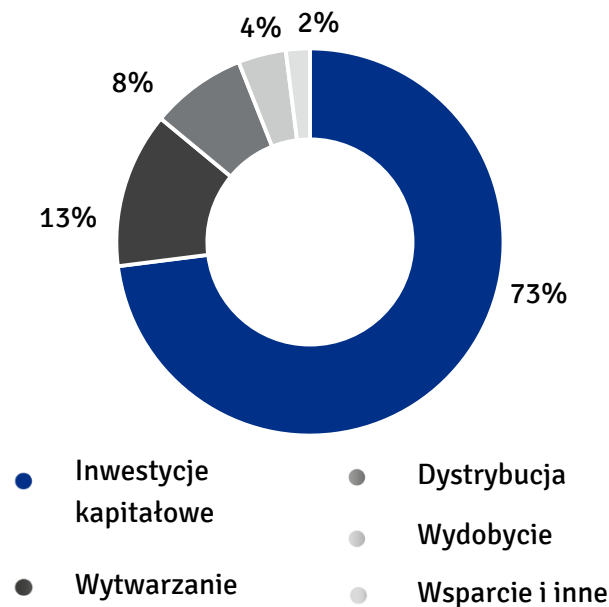
1) Stan na maj 2017 r.

## Konsekwentnie realizujemy strategię rozwojową



Nakłady inwestycyjne [mln zł]	IQ 2016	IQ 2017	Zmiana %	Plan 2017
Wytwarzanie	135,4	244,6	80,6%	1 229,9
Dystrybucja	174,9	150,0	-14,2%	970,5
Wydobycie	60,8	65,4 <sup>1)</sup>	7,6%	385,6
Wsparcie i inne	9,7	34,3	253,6%	172,5
Inwestycje kapitałowe	-	1 347,1	-	-
<b>RAZEM</b>	<b>380,8</b>	<b>1 841,4</b>	<b>383,6%</b>	<b>2 758,5</b>

Nakłady inwestycyjne IQ 2017



**38 mln zł**  
na inwestycje związane z ochroną środowiska w IQ 2017

1) Kwota nie obejmuje 0,3 mln zł nakładów poniesionych w I kwartale 2017 r. przez spółki zależne LW Bogdanka SA



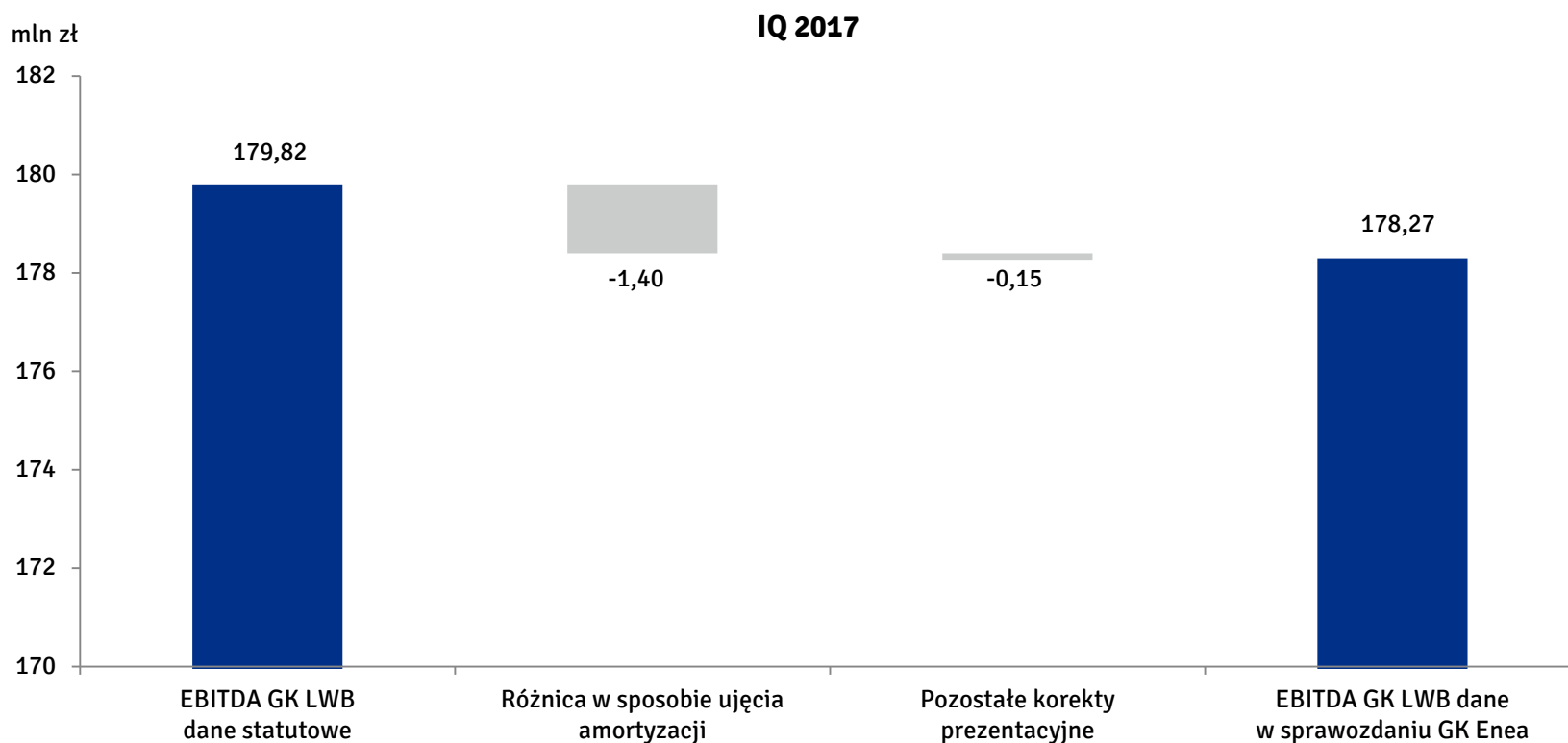
**Konsekwentna realizacja wytyczonych w strategii celów  
wzmacnia rynkową pozycję Grupy**

IQ 2017



**Załączniki**

## Załącznik 1 - Wyjaśnienie różnicy prezentacyjnej EBITDA GK LW Bogdanka i obszaru wydobycia GK Enea w IQ 2017





## Załącznik 2 – Wyniki segmentu elektrowni systemowych wsparły w IQ 2017 wyniki wygenerowane przez obszar wytwarzania



[mln zł]	Wytwarzanie, w tym:								
	Elektrownie Systemowe			Ciepło			OZE		
	IQ 2016	IQ 2017	Zmiana	IQ 2016	IQ 2017	Zmiana	IQ 2016	IQ 2017	Zmiana
Przychody ze sprzedaży	692	710	18	165	153	-12	21	28	7
EBIT	81	81	-	59	56	-3	3	-2	-5
EBITDA	122	129	7	72	69	-3	10	5	-5
CAPEX	120	220	100	11	25	14	4	0	-4